



BC2A® Conector - Destinație

Aplicația *BC2A® Conector* este aplicația de bază, din gama de produse BC2A, destinată schimbului de date în mediu LAN/WAN pentru interoperabilitate având ca bază protocolul MIP-DEM dezvoltat în conformitate cu standardul MIP Block 3. Aplicația este certificată conform Block 3.

Modalitatea de licențiere - *BC2A® Conector* se licențiază ca aplicație server pentru un număr nelimitat de conexiuni ale aplicațiilor cu care se interfațează.

Ca parte componentă a suitei de aplicații BC2A, Aplicația *BC2A® Conector* asigură servicii de schimb de date folosind standardul MIP DEM Block 3 între serverul BC2A Staff și un alte noduri MIP DEM ale coaliției sau ale altor eșaloane naționale.

BC2A® Conector - Componente

Componentele aplicației *BC2A® Conector* sunt:

- *BC2A® Conector* - DEM Service
- *BC2A® Conector* - Management Application

BC2A® Conector - DEM Service – Funcționalități

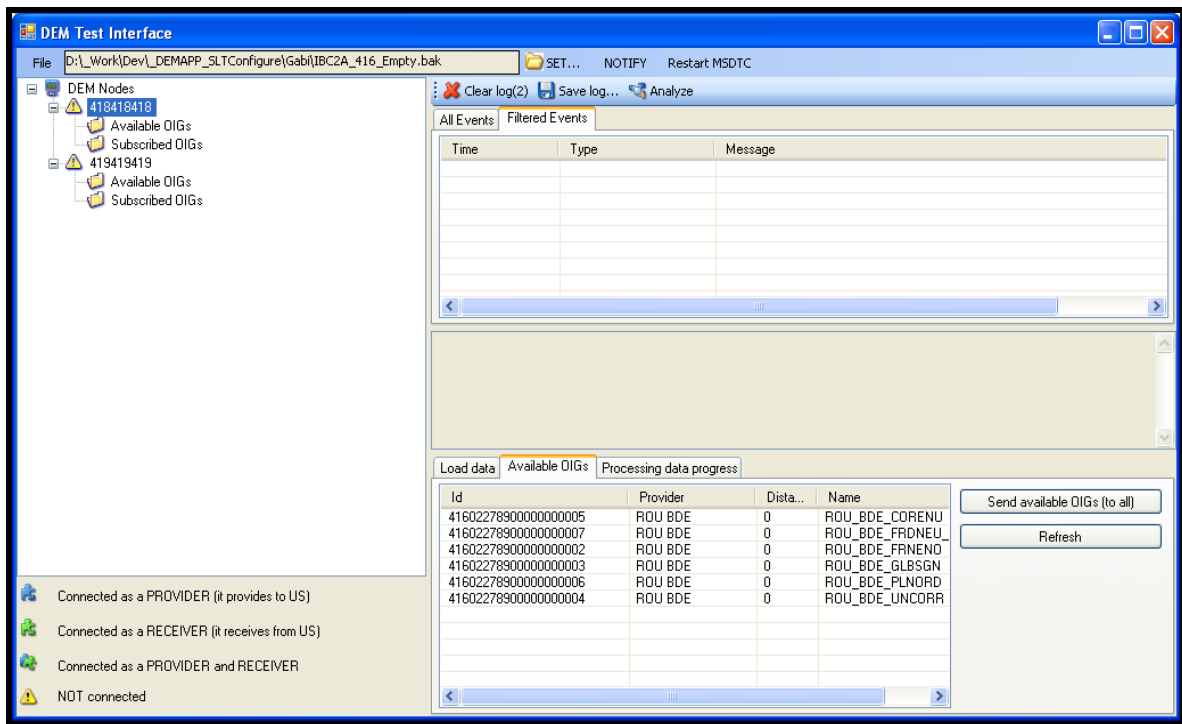
- Asigură mecanismul de schimb de date MIP DEM conform specificațiilor pentru MIP Block 3.0
- Tipul de informații operaționale asigurate de schimbul de date MIP DEM sunt;
 - ORBAT și TASKORG
 - Planuri și ordine operaționale
 - Situația tactică comună (COP)
 - Alarmer și alerte.
 - Date logistice (lb. eng. Holdings)
 - Rapoarte și Cereri

BC2A® Conector – Consola de management

- Consola de management a aplicației *BC2A® Conector* permite:
 - Adăugarea și ștergerea de noduri pentru schimbul de date



- Conectarea și deconectarea de la diferite noduri DEM
- Transmiterea listei de OIG-uri proprii (Operational Information Group) către alte noduri DEM (la cererea operatorului sau automat)
- Subscrierea sau renunțarea la subscriere (la cererea operatorului sau automat)



BC2A® Conector – Consola de Management

- Serviciu de log:
 - Informații complete despre mesajele DEM primite sau transmise
 - monitorizarea mesajelor de eroare
 - afișarea conținutului pachetelor PDU
- În situația în care se lucrează integrat în Punctul de Comandă prin intermediul aplicației BC2A® Staff Client – ofițerii responsabili de legătură în cadrul coaliției sau cu eșaloanele naționale au posibilitatea să monitorizeze schimbul imaginii comune a câmpului de luptă precum și alte informații de tip MIP.

BC2A® Conector – Standarde

- STANAG 2525 – JC3IEDM database model
- MTIDP v3-0-10 – MIP DEM Specifications
- STANAG 2019 APP-6 Military Symbols for Land Based Systems
- STANAG 2019 (Ed. 5), App 06 (Ed. A) – Joint Symbology



Referințe

- Exerciții și grupuri de lucru de interoperabilitate la care aplicația a fost testată:
 - Coalition Warrior Interoperability Demonstration – 2008, 2009
 - Coalition Warrior Interoperability Exercise – 2011
 - Activitățile Grupurilor de Lucru MIP pentru interoperabilitate
- Aplicația a fost omologată la nivel MAPN și se află în dotarea forțelor terestre